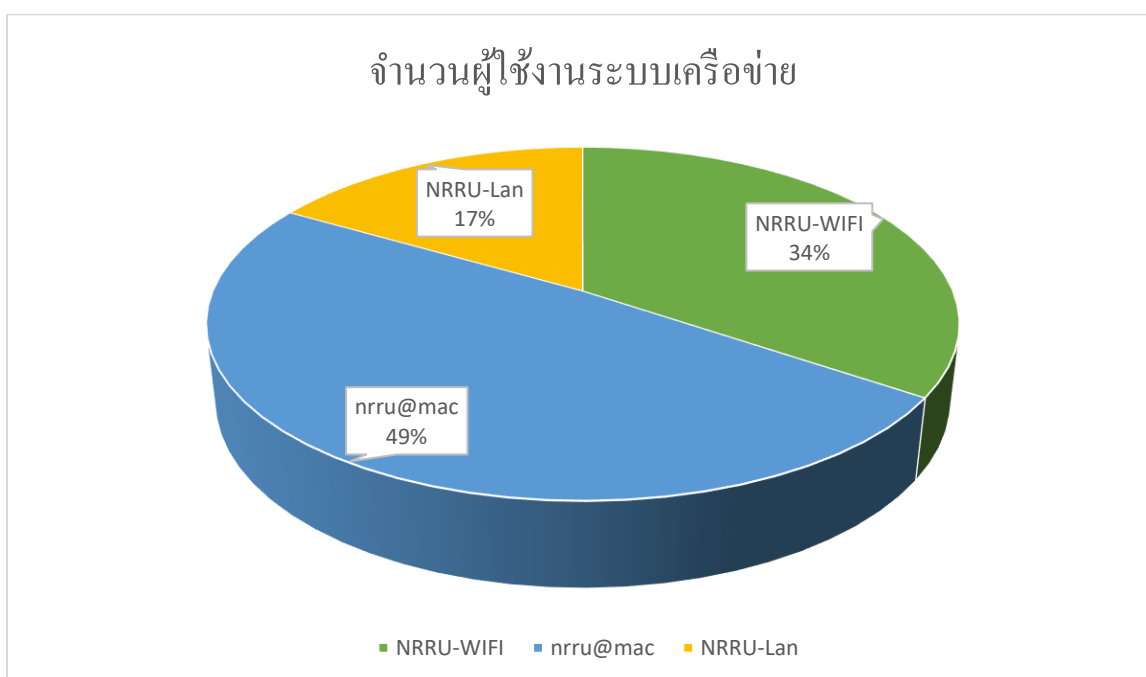


รายงานผลการปฏิบัติงานของหน่วยงานระบบเครือข่าย สำนักคอมพิวเตอร์
ประจำเดือนกรกฎาคม 2567

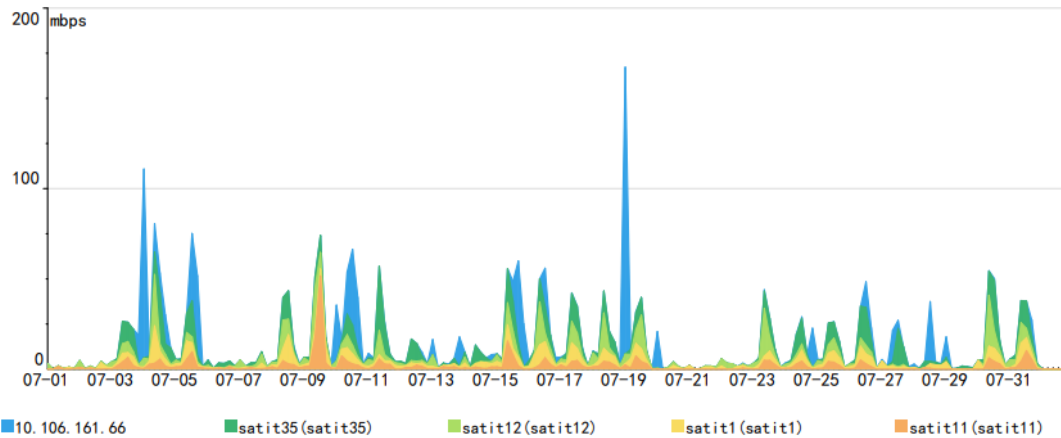
1. ข้อมูลจำนวนผู้ใช้งานระบบเครือข่าย

NRRU-WIFI จำนวนผู้ใช้งาน 34,481 คน	nrru@mac จำนวนผู้ใช้งาน 48,884 คน	NRRU-LAN จำนวนผู้ใช้งาน 16,635 คน
--	---	---



2. ข้อมูลการใช้งานระบบเครือข่าย

ข้อมูลการใช้งาน Bandwidth ของมหาวิทยาลัยระหว่างวันที่ 1-31 กรกฎาคม 2567 พบว่ามีการใช้งานสูงสุดในส่วนของการรับข้อมูลประมาณ 1307.56TB และในส่วนของการส่งข้อมูลประมาณ 137.04TB

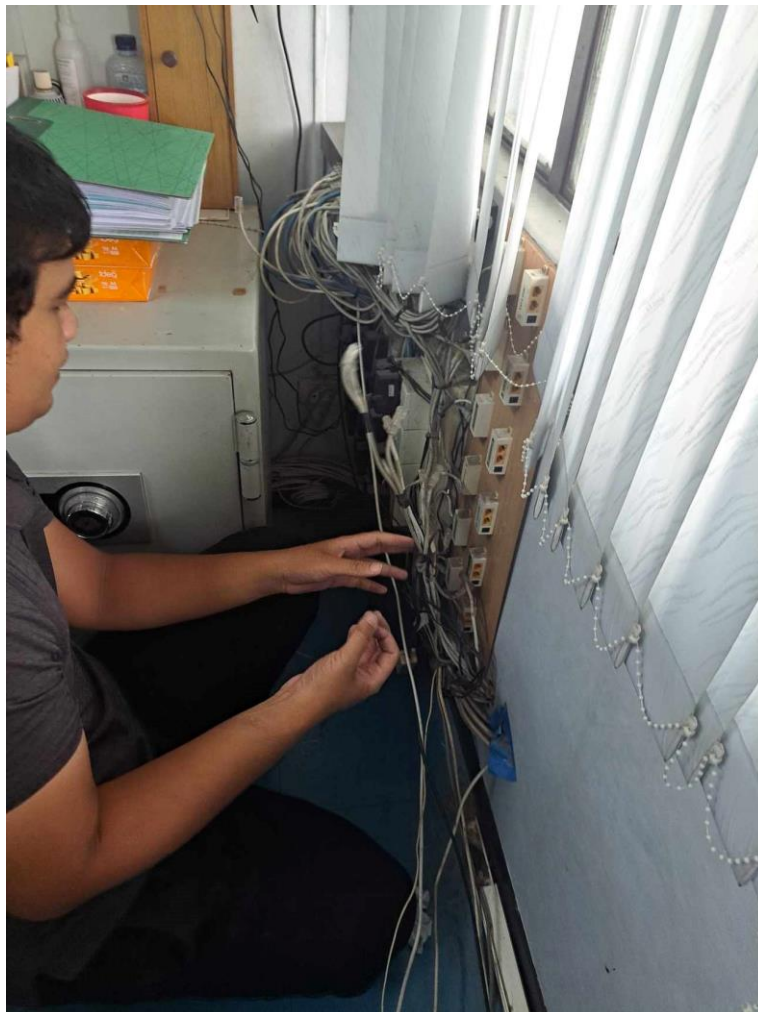


Application Bandwidth Distribution								
	Username	Max Bidirectional	Avg Bidirectional	Outbound	Inbound	Bidirectional	Total Bandwidth Percent	Applications
1	10.106.161.66	158.75Mb/s	4.45Mb/s	246.79Gb	11672.95Gb	11919.74Gb	0.81%	Visit Web Site:158.47Mb/s(99.81%) OA:109.19Kb/s(0.06%) NET Protocol:101.52Kb/s(0.06%)
2	satit35(satit35)	35.52Mb/s	4.18Mb/s	703.95Gb	10504.97Gb	11208.92Gb	0.77%	Visit Web Site:41.61Mb/s(58.57%) NET Protocol:15.23Mb/s(21.43%) Web Streaming Media:4.36Mb/s(6.13%)
3	satit12(satit12)	28.43Mb/s	3.08Mb/s	471.38Gb	7789.04Gb	8260.42Gb	0.56%	Visit Web Site:48.92Mb/s(86.03%) Web Streaming Media:2.84Mb/s(4.99%) NET Protocol:2.59Mb/s(4.55%)
4	satit1(satit1)	20.74Mb/s	2.54Mb/s	472.25Gb	6332.15Gb	6804.41Gb	0.50%	Visit Web Site:31.84Mb/s(76.74%) NET Protocol:3.21Mb/s(7.72%) Web Streaming Media:2.34Mb/s(5.62%)
5	satit11(satit11)	51.55Mb/s	1.91Mb/s	208.45Gb	4898.24Gb	5106.69Gb	0.36%	Game:53.55Mb/s(51.94%) Visit Web Site:20.83Mb/s(20.20%) Download Tools:17.67Mb/s(17.13%)
6	Total	3.16Gb/s	552.44Mb/s	140301.93 Gb	1339351.01 Gb	1479652.94 Gb	100.00%	NET Protocol:938.56Mb/s(29.71%) Visit Web Site:827.87Mb/s(26.21%) Web Streaming Media:515.94Mb/s(16.33%)

3.สรุปการดำเนินการระบบเครือข่าย

ลำดับที่	งานที่ปฏิบัติ	ผลการดำเนินงาน
1	ตรวจสอบสถานะการใช้งานระบบคอมพิวเตอร์แม่ข่าย	ดำเนินการเรียบร้อย
2	ตรวจสอบสถานะการใช้งานระบบเครือข่าย	ดำเนินการเรียบร้อย
3	แก้ไขปัญหานักศึกษาเข้าลงชื่อเข้าใช้งานอินเทอร์เน็ตของมหาวิทยาลัยไม่ได้	ดำเนินการเรียบร้อย
4	แก้ไขปัญหานักศึกษาเข้าอีเมลของมหาวิทยาลัยไม่ได้	ดำเนินการเรียบร้อย
5	รีเซตรหัสผ่านอินเทอร์เน็ตให้นักศึกษา	ดำเนินการเรียบร้อย
6	ตรวจสอบเครื่องปั่นไฟประจำเดือน	ดำเนินการเรียบร้อย
7	ตรวจสอบและแก้ไขปัญหาระบบเครือข่ายใช้งานไม่ได้ อาคารทับแก้ว	ดำเนินการเรียบร้อย

4.ภาพประกอบงานที่ปฏิบัติ



5. ช่องทางการติดต่อสอบถามและการแก้ปัญหา

