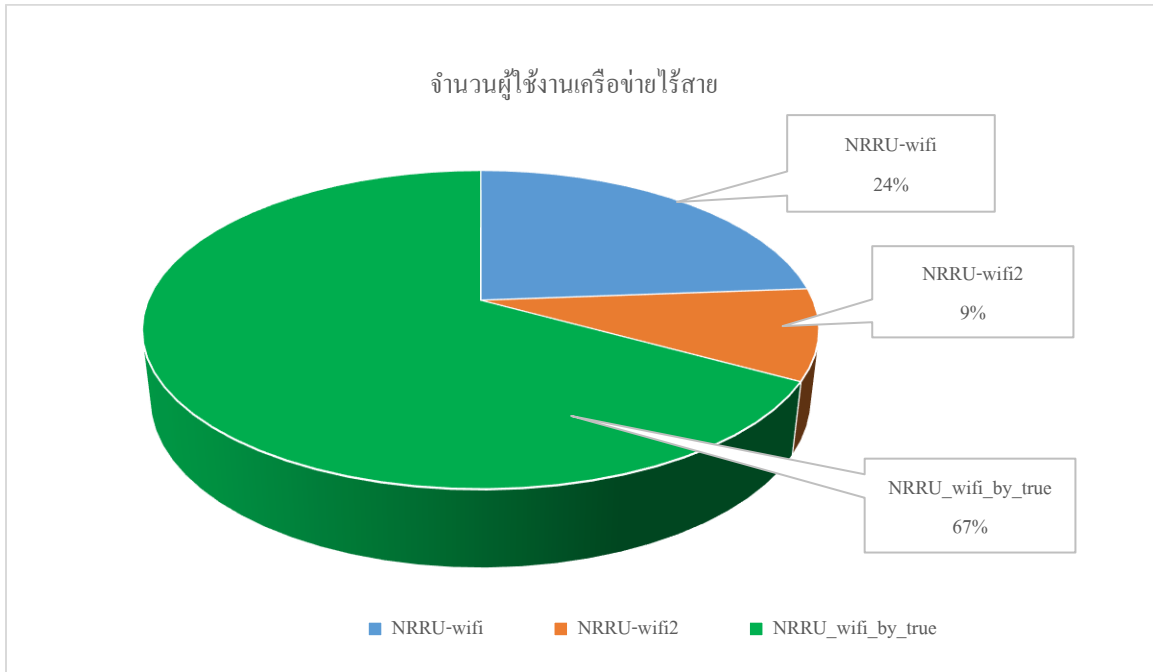


# รายงานผลการปฏิบัติงานของหน่วยงานระบบเครือข่าย สำนักคอมพิวเตอร์

ประจำเดือนธันวาคม 2563

## 1. ข้อมูลจำนวนผู้ใช้งานระบบเครือข่ายไร้สาย

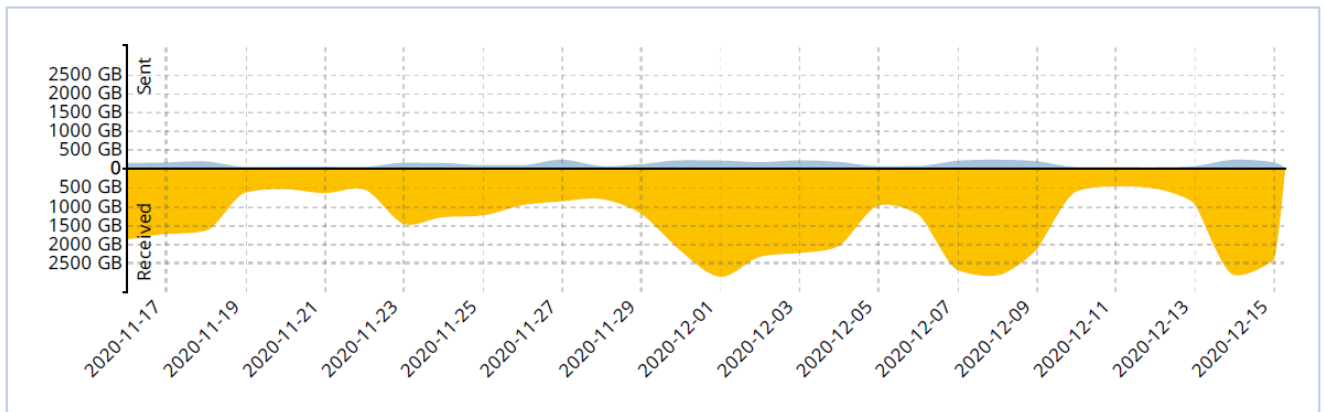
<b>Nrru-wifi</b> จำนวนผู้ใช้งาน 12,002 คน	<b>Nrru-wifi2</b> จำนวนผู้ใช้งาน 4,646 คน	<b>Nrru-wifi_by_true</b> จำนวนผู้ใช้งาน 35,514 คน
--	--	--



## 2. ข้อมูลการใช้งานระบบเครือข่าย

ข้อมูลการใช้งาน Bandwidth ของมหาวิทยาลัยระหว่างวันที่ 15 พฤศจิกายน - 15 ธันวาคม 2563 พบว่ามีการใช้งานสูงสุดในส่วนของการรับข้อมูลประมาณ 3TB และในส่วนของการส่งข้อมูลประมาณ 390GB

### Bandwidth Summary



## ข้อมูลผู้ใช้งาน bandwidth สูงสุดประจำเดือนธันวาคม 2563

#	User(or IP)	Bandwidth	Sent	Received	Sessions
1	nattapawee.r		252.41 GB		52,764
2	6340115112		240.11 GB		70,228
3	t419		207.07 GB		1,258,222
4	6241301215		200.72 GB		879,746
5	6340115110		198.79 GB		46,441
6	khajondech.v		185.02 GB		168,385
7	parinya.s		172.78 GB		425,190
8	6340208110		166.78 GB		40,734
9	com_s		164.62 GB		637,527
10	T403		156.29 GB		701,813

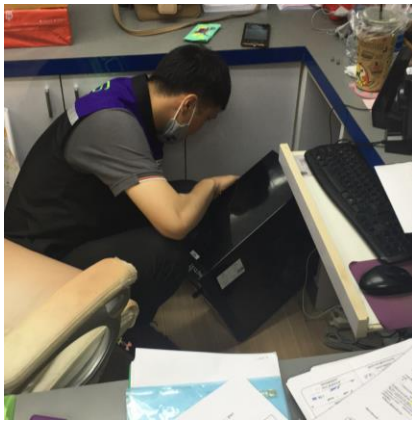
พบว่าผู้ใช้งานสูงสุดได้แก่ nattapawee.r จึงได้ตรวจสอบการใช้งานเว็บไซต์โครงการพัฒนาศักยภาพผู้ประกอบการธุรกิจชุมชน จึงได้ทำการตรวจสอบผู้ดูแลพบว่า เป็นเซิร์ฟเวอร์ที่อยู่ภายใต้การดูแลของสำนักวิทยบริการและเทคโนโลยีสารสนเทศ ตอนนี้อยู่ในช่วงประสานงานเพื่อแจ้งให้ทราบ

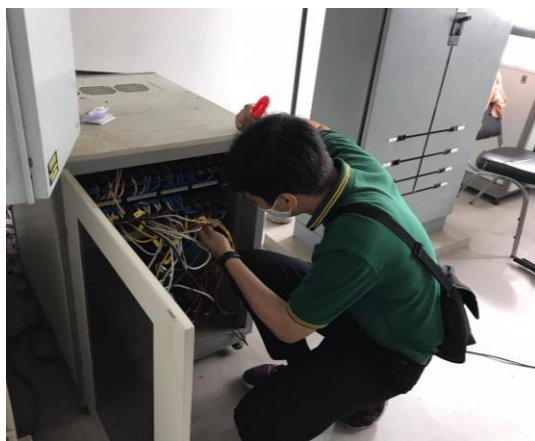
### 3.สรุปการดำเนินการระบบเครือข่าย

ลำดับที่	งานที่ปฏิบัติ	ผลการดำเนินงาน
1	ตรวจสอบและแก้ไขระบบเครือข่ายใช้งานไม่ได้ที่ห้องโปรแกรมศิลปะ อาคาร 26 ชั้น 4	ดำเนินการเรียบร้อย
2	ตรวจสอบและแก้ไขระบบเครือข่ายใช้งานไม่ได้ อาคาร 24	ดำเนินการเรียบร้อย
3	ตรวจสอบและแก้ไขระบบเครือข่ายใช้งานไม่ได้ อาคาร 34	ดำเนินการเรียบร้อย
4	ตรวจสอบและแก้ไขระบบเครือข่ายใช้งานไม่ได้ อาคาร 17	ดำเนินการเรียบร้อย
5	ตั้งค่าโทรศัพท์หมายเลข 2301, 2313, 2341 ให้สำนักวิทยบริการฯ	ดำเนินการเรียบร้อย
6	ลงระบบปฏิบัติการ Window คอมพิวเตอร์ให้งานประกันคุณภาพ อาคาร 9 ชั้น 4	ดำเนินการเรียบร้อย
7	ตรวจสอบและแก้ไขโทรศัพท์ที่ใช้งานไม่ได้ โทรศัพท์หมายเลข 2900, 2921 อาคาร 29	ดำเนินการเรียบร้อย
8	ตรวจสอบและแก้ไข wifi ใช้งานไม่ได้บริเวณบ้านพักเจ้าหน้าที่	ดำเนินการเรียบร้อย
9	ตรวจสอบและแก้ไขเครื่องสแกนลายนิ้วมือใช้งานไม่ได้ อาคาร 29	ดำเนินการเรียบร้อย
10	ตรวจสอบและแก้ไขโทรศัพท์ที่ใช้งานไม่ได้ห้องงานทะเบียน อาคาร 9 ชั้น 1	ดำเนินการเรียบร้อย
11	ตรวจสอบและแก้ไขโทรศัพท์ที่ใช้งานไม่ได้สำนักวิทยบริการฯ	ดำเนินการเรียบร้อย
12	ตรวจสอบสาย Internet บริเวณอาคาร 17 ชั้น 1	ดำเนินการเรียบร้อย
13	Reset รหัสผ่านอินเทอร์เน็ตให้บุคลากร และนักศึกษา จำนวน 60 ครั้ง	ดำเนินการเรียบร้อย
14	ตรวจสอบและแก้ไขเครื่องคอมพิวเตอร์ใช้งานไม่ได้ บัณฑิตวิทยาลัย อาคาร 9 ชั้น 8	ดำเนินการเรียบร้อย

ลำดับที่	งานที่ปฏิบัติ	ผลการดำเนินงาน
15	ตรวจสอบและแก้ไขเครื่องคอมพิวเตอร์ใช้งานไม่ได้ที่ UBI	ดำเนินการเรียบร้อย
16	ติดตั้งเครื่องคอมพิวเตอร์และระบบเครือข่ายที่หอพักหญิง	ดำเนินการเรียบร้อย
17	ตรวจสอบและแก้ไขปัญหาโทรศัพท์ใช้งานไม่ได้ อาคารทับแก้ว	ดำเนินการเรียบร้อย
18	ตรวจสอบและแก้ไขระบบเครือข่ายใช้งานไม่ได้ห้องโปรแกรมสถิติประยุกต์ฯ อาคาร 32 ชั้น 3	ดำเนินการเรียบร้อย

#### 4.ภาพประกอบงานที่ปฏิบัติ





## 5. ช่องทางการติดต่อสอบถามและการแก้ปัญหา

