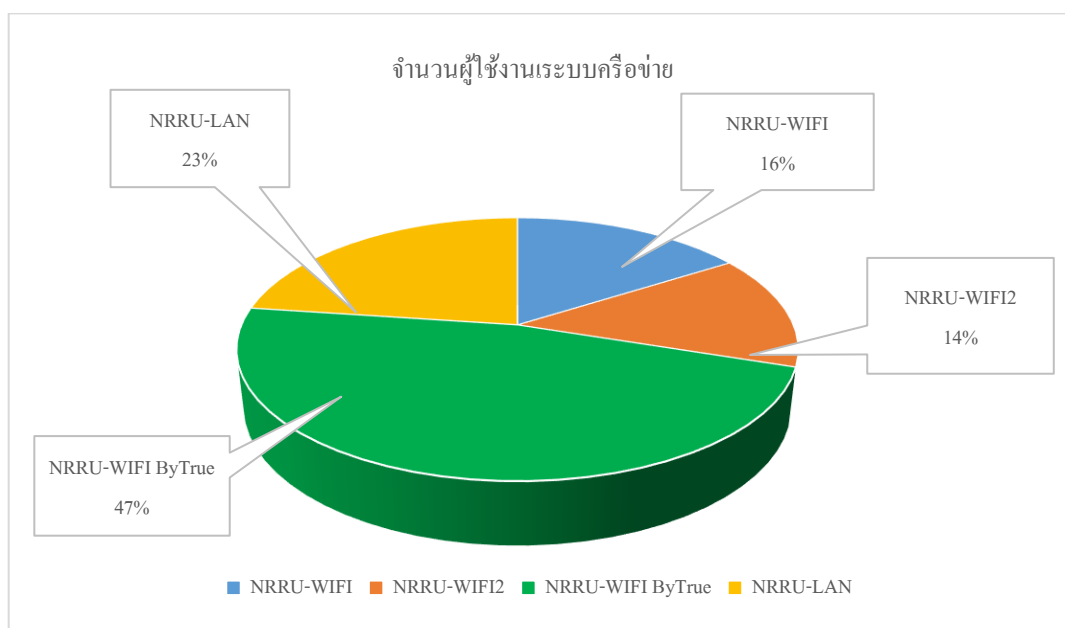


รายงานผลการปฏิบัติงานของหน่วยงานระบบเครือข่าย สำนักคอมพิวเตอร์
ประจำเดือนพฤศจิกายน 2565

1. ข้อมูลจำนวนผู้ใช้งานระบบเครือข่าย

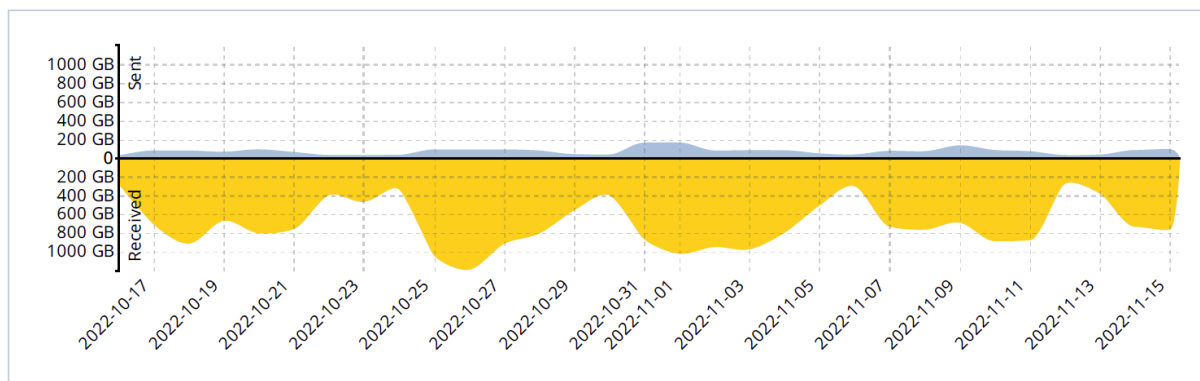
<p>NRRU-WIFI จำนวนผู้ใช้งาน 9,039 คน</p>	<p>NRRU-WIFI2 จำนวนผู้ใช้งาน 7,958 คน</p>	<p>NRRU-WIFI ByTrue จำนวนผู้ใช้งาน 26,617 คน</p>	<p>NRRU-LAN จำนวนผู้ใช้งาน 28,157 คน</p>
--	---	--	--



2. ข้อมูลการใช้งานระบบเครือข่าย

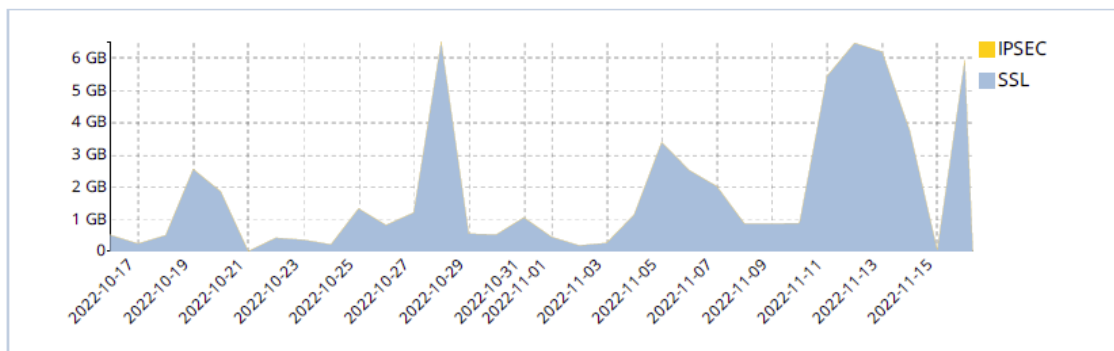
ข้อมูลการใช้งาน Bandwidth ของมหาวิทยาลัยระหว่างวันที่ 16 ตุลาคม – 17 พฤศจิกายน 2565 พบว่ามี
การใช้งานสูงสุดในส่วนของการรับข้อมูลประมาณ 900GB และในส่วนของการส่งข้อมูลประมาณ 200GB

Bandwidth Summary

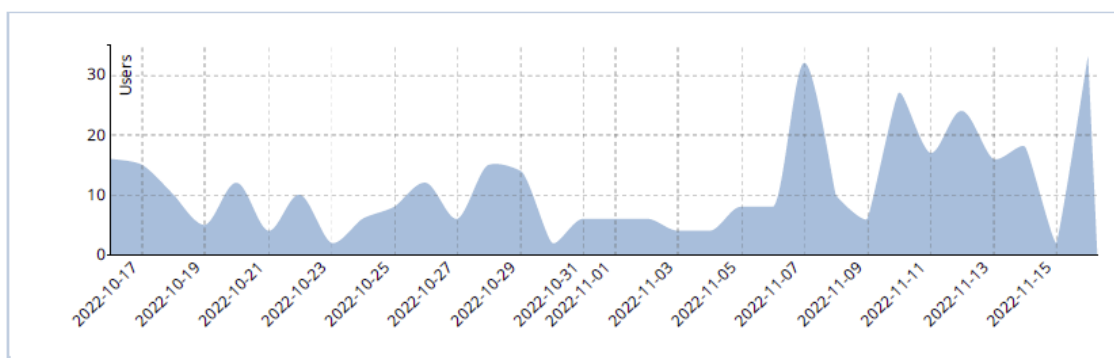


ข้อมูลผู้ใช้งาน VPN สูงสุดประจำเดือนพฤศจิกายน 2565

VPN Traffic Usage Trend



VPN User Logins



ข้อมูลการใช้งาน VPN ของมหาวิทยาลัยระหว่างวันที่ 16 ตุลาคม – 17 พฤศจิกายน 2565 พบว่ามีการใช้งานสูงสุดประมาณ 7GB และมีจำนวนผู้ใช้งานประมาณ 35 ราย

3.สรุปการดำเนินการระบบเครือข่าย

ลำดับที่	งานที่ปฏิบัติ	ผลการดำเนินงาน
1	ตรวจสอบสถานะการใช้งานระบบคอมพิวเตอร์แม่ข่าย	ดำเนินการเรียบร้อย
2	ตรวจสอบสถานะการใช้งานระบบเครือข่าย	ดำเนินการเรียบร้อย
3	แก้ไขปัญหานักศึกษาเข้าลงชื่อเข้าใช้งานอินเทอร์เน็ตของมหาวิทยาลัยไม่ได้	ดำเนินการเรียบร้อย
4	แก้ไขปัญหานักศึกษาเข้าอีเมลของมหาวิทยาลัยไม่ได้	ดำเนินการเรียบร้อย
5	รีเซตรหัสผ่านอินเทอร์เน็ตให้นักศึกษา	ดำเนินการเรียบร้อย
6	ตรวจสอบเครื่องปั่นไฟประจำเดือน	ดำเนินการเรียบร้อย
7	ตรวจสอบและแก้ไขปัญหาโทรศัพท์ที่ใช้งานไม่ได้ อาคารคหกรรม ชั้น 1	ดำเนินการเรียบร้อย

4.ภาพประกอบงานที่ปฏิบัติ



5.ช่องทางการติดต่อสอบถามและการแก้ปัญหา

