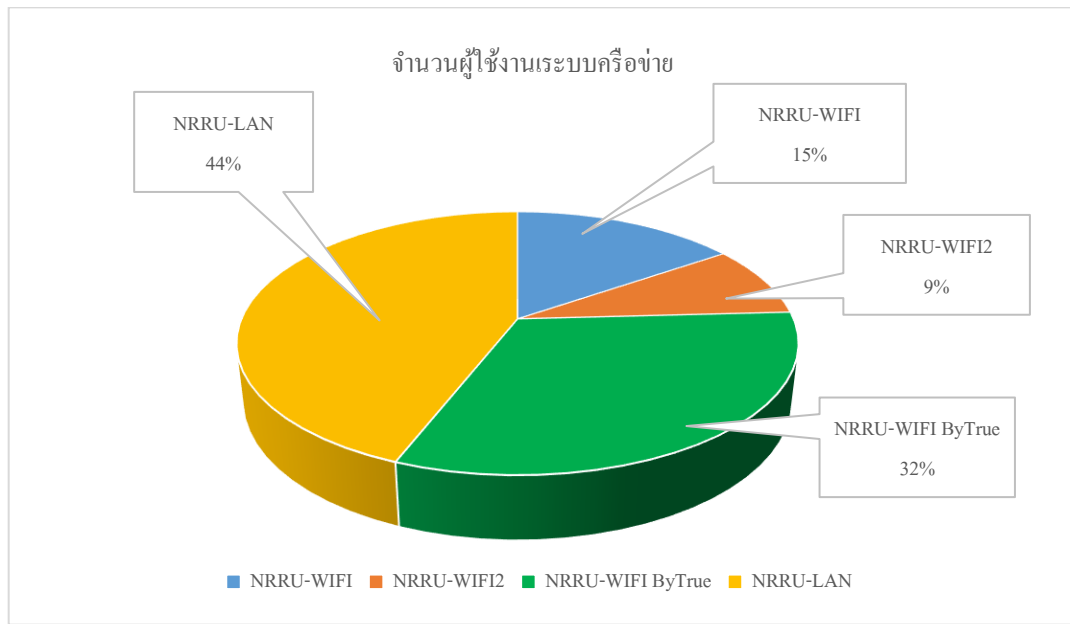


รายงานผลการปฏิบัติงานของหน่วยงานระบบเครือข่าย สำนักคอมพิวเตอร์
ประจำเดือนตุลาคม 2565

1. ข้อมูลจำนวนผู้ใช้งานระบบเครือข่าย

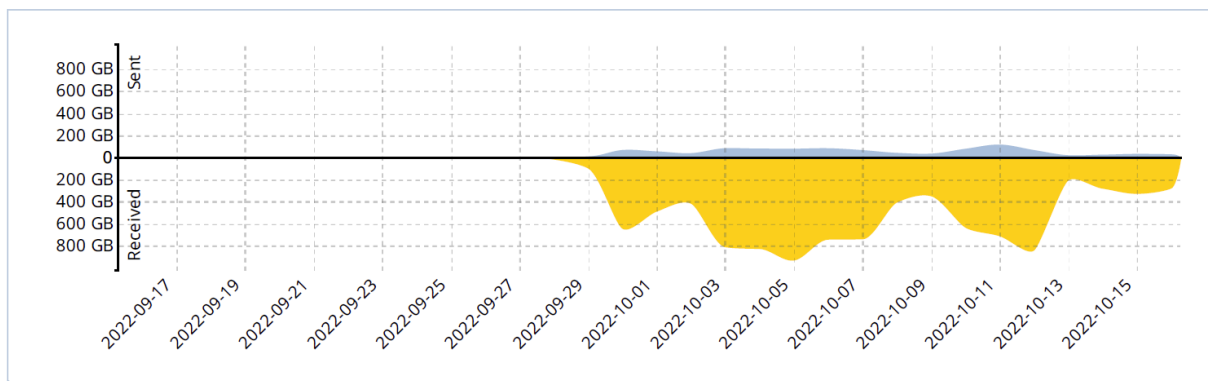
NRRU-WIFI จำนวนผู้ใช้งาน 4,516คน	NRRU-WIFI2 จำนวนผู้ใช้งาน 2,559 คน	NRRU-WIFI ByTrue จำนวนผู้ใช้งาน 9,320 คน	NRRU-LAN จำนวนผู้ใช้งาน 12,906 คน
--	--	--	---



2. ข้อมูลการใช้งานระบบเครือข่าย

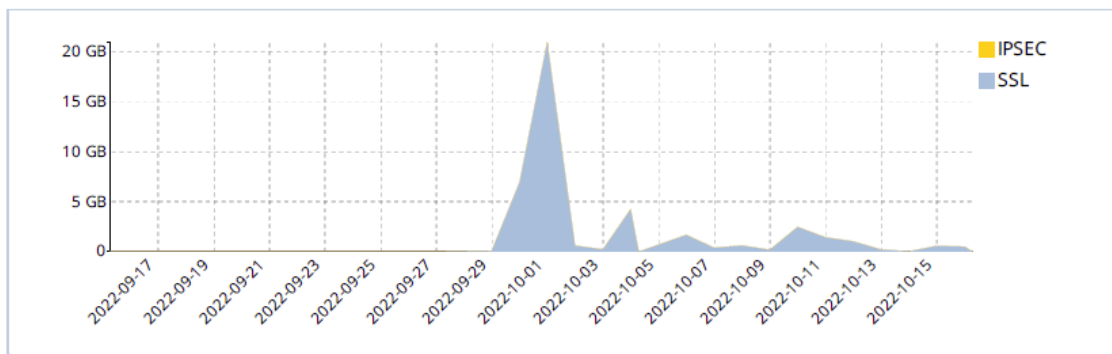
ข้อมูลการใช้งาน Bandwidth ของมหาวิทยาลัยระหว่างวันที่ 16 กันยายน – 17 ตุลาคม 2565 พบว่ามี
การใช้งานสูงสุดในส่วนของการรับข้อมูลประมาณ 900GB และในส่วนของการส่งข้อมูลประมาณ 160GB

Bandwidth Summary

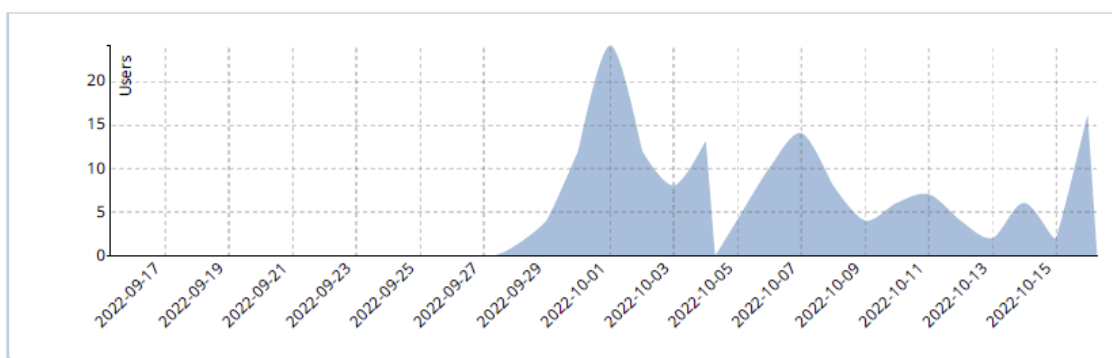


ข้อมูลผู้ใช้งาน VPN สูงสุดประจำเดือนตุลาคม 2565

VPN Traffic Usage Trend



VPN User Logins



ข้อมูลการใช้งาน VPN ของมหาวิทยาลัยระหว่างวันที่ 16 กันยายน – 17 ตุลาคม 2565 พบว่ามีการใช้งานสูงสุดประมาณ 22GB และมีจำนวนผู้ใช้งานประมาณ 30 ราย

3.สรุปการดำเนินการระบบเครือข่าย

ลำดับที่	งานที่ปฏิบัติ	ผลการดำเนินงาน
1	ตรวจสอบสถานะการใช้งานระบบคอมพิวเตอร์แม่ข่าย	ดำเนินการเรียบร้อย
2	ตรวจสอบสถานะการใช้งานระบบเครือข่าย	ดำเนินการเรียบร้อย
3	แก้ไขปัญหานักศึกษาเข้าถึงเว็บไซต์ของมหาวิทยาลัยไม่ได้	ดำเนินการเรียบร้อย
4	แก้ไขปัญหานักศึกษาเข้าอีเมลของมหาวิทยาลัยไม่ได้	ดำเนินการเรียบร้อย
5	รีเซตรหัสผ่านอินเทอร์เน็ตให้นักศึกษา	ดำเนินการเรียบร้อย
6	ตรวจสอบเครื่องปั่นไฟประจำเดือน	ดำเนินการเรียบร้อย
7	ตรวจสอบระบบเครือข่ายใช้งานไม่ได้ อาคารทับแก้ว ชั้น 2 และ 3	ดำเนินการเรียบร้อย

4.ภาพประกอบงานที่ปฏิบัติ



5.ช่องทางการติดต่อสอบถามและการแก้ปัญหา

