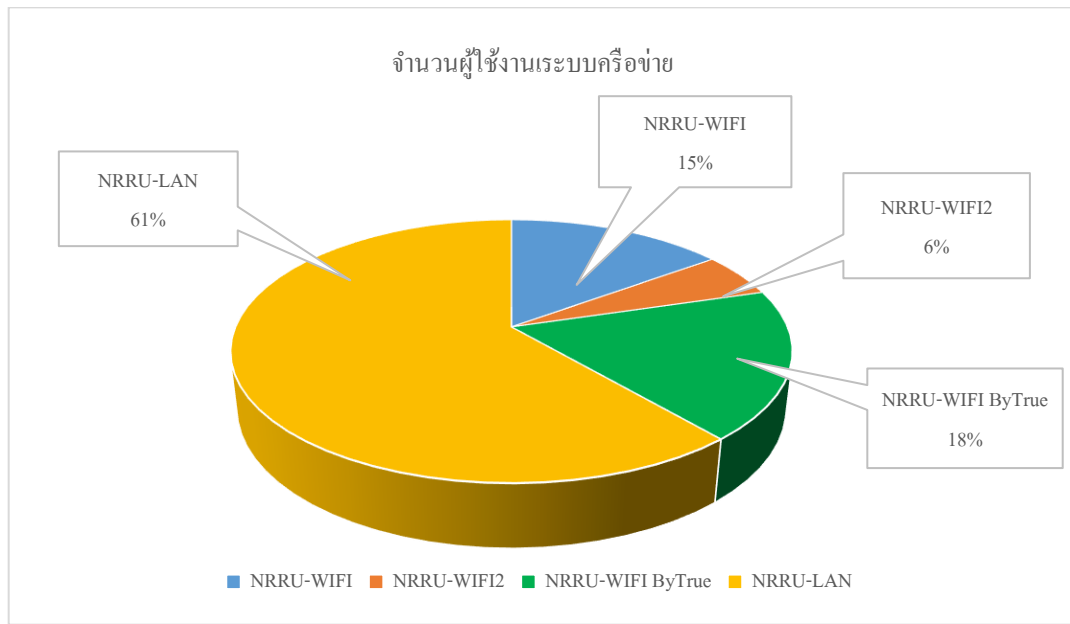


รายงานผลการปฏิบัติงานของหน่วยงานระบบเครือข่าย สำนักคอมพิวเตอร์  
ประจำเดือนกรกฎาคม 2565

1. ข้อมูลจำนวนผู้ใช้งานระบบเครือข่าย

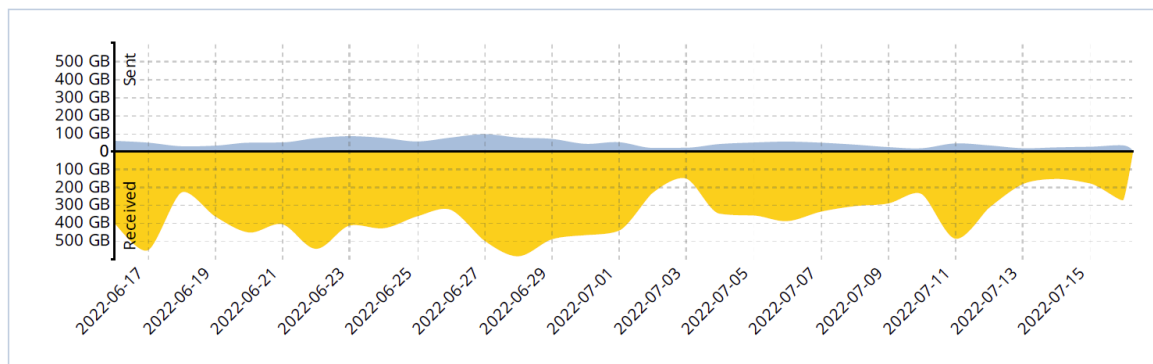
NRRU-WIFI จำนวนผู้ใช้งาน 4,300 คน	NRRU-WIFI2 จำนวนผู้ใช้งาน 1,563 คน	NRRU-WIFI ByTrue จำนวนผู้ใช้งาน 5,279 คน	NRRU-LAN จำนวนผู้ใช้งาน 17,639 คน
---	--	--	---



2. ข้อมูลการใช้งานระบบเครือข่าย

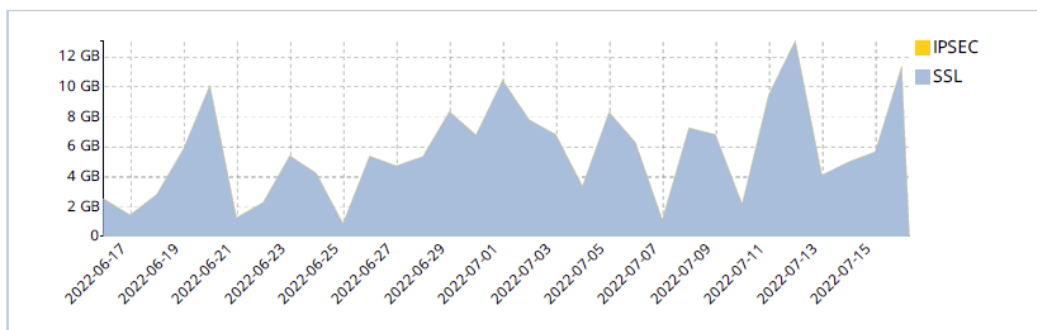
ข้อมูลการใช้งาน Bandwidth ของมหาวิทยาลัยระหว่างวันที่ 16 มิถุนายน – 17 กรกฎาคม 2565 พบว่ามี  
การใช้งานสูงสุดในส่วนของการรับข้อมูลประมาณ 480GB และในส่วนของการส่งข้อมูลประมาณ 100GB

Bandwidth Summary

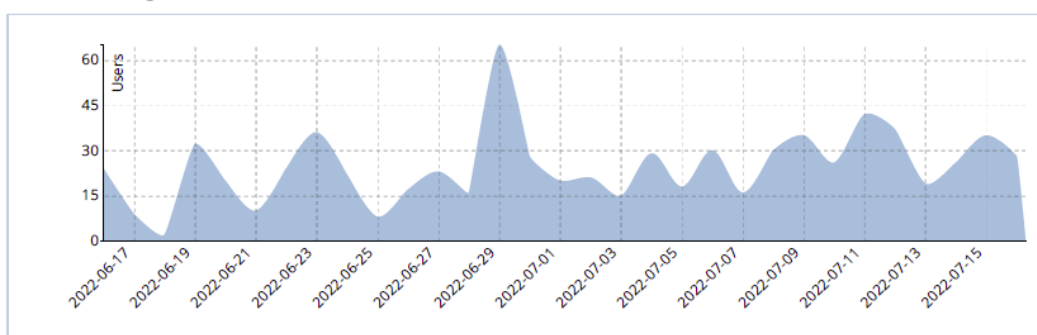


## ข้อมูลผู้ใช้งาน VPN สูงสุดประจำเดือนกรกฎาคม 2565

VPN Traffic Usage Trend



VPN User Logins

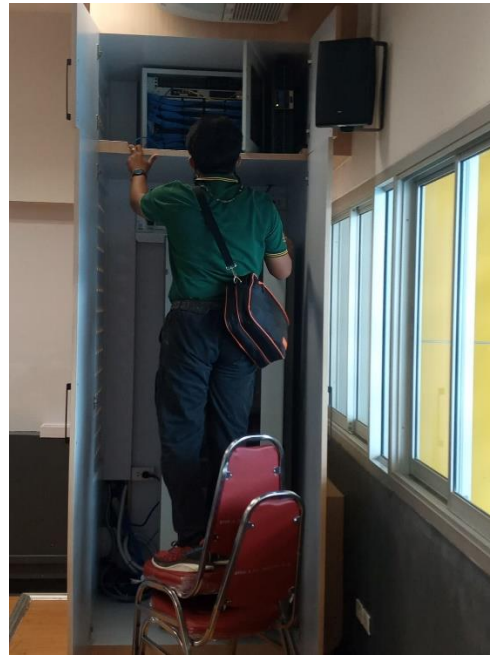


ข้อมูลการใช้งาน VPN ของมหาวิทยาลัยระหว่างวันที่ 16 มิถุนายน – 17 กรกฎาคม 2565 พบว่ามีการใช้งานสูงสุดประมาณ 14GB และมีจำนวนผู้ใช้งานประมาณ 70 ราย

### 3.สรุปการดำเนินการระบบเครือข่าย

ลำดับที่	งานที่ปฏิบัติ	ผลการดำเนินงาน
1	ตรวจสอบและแก้ไขปัญหาระบบเครือข่ายใช้งานไม่ได้ คณะครุศาสตร์ อาคาร 38 ชั้น 5	ดำเนินการเรียบร้อย
2	ตรวจสอบเครื่องปั่นไฟประจำเดือน	ดำเนินการเรียบร้อย
3	ตรวจสอบและแก้ไขปัญหาใช้งานระบบเครือข่ายบริเวณบ้านพักเจ้าหน้าที่	ดำเนินการเรียบร้อย
4	ตรวจสอบสถานะการใช้งานระบบคอมพิวเตอร์แม่ข่าย	ดำเนินการเรียบร้อย
5	ตรวจสอบสถานะการใช้งานระบบเครือข่าย	ดำเนินการเรียบร้อย
6	แก้ไขปัญหาให้นักศึกษาเข้าถึงใช้งานอินเทอร์เน็ตของมหาวิทยาลัยไม่ได้	ดำเนินการเรียบร้อย
7	แก้ไขปัญหาให้นักศึกษาเข้าอีเมลของมหาวิทยาลัยไม่ได้	ดำเนินการเรียบร้อย
8	รีเซตรหัสผ่านอินเทอร์เน็ตให้นักศึกษา	ดำเนินการเรียบร้อย

#### 4.ภาพประกอบงานที่ปฏิบัติ



#### 5.ช่องทางการติดต่อสอบถามและการแก้ปัญหา

