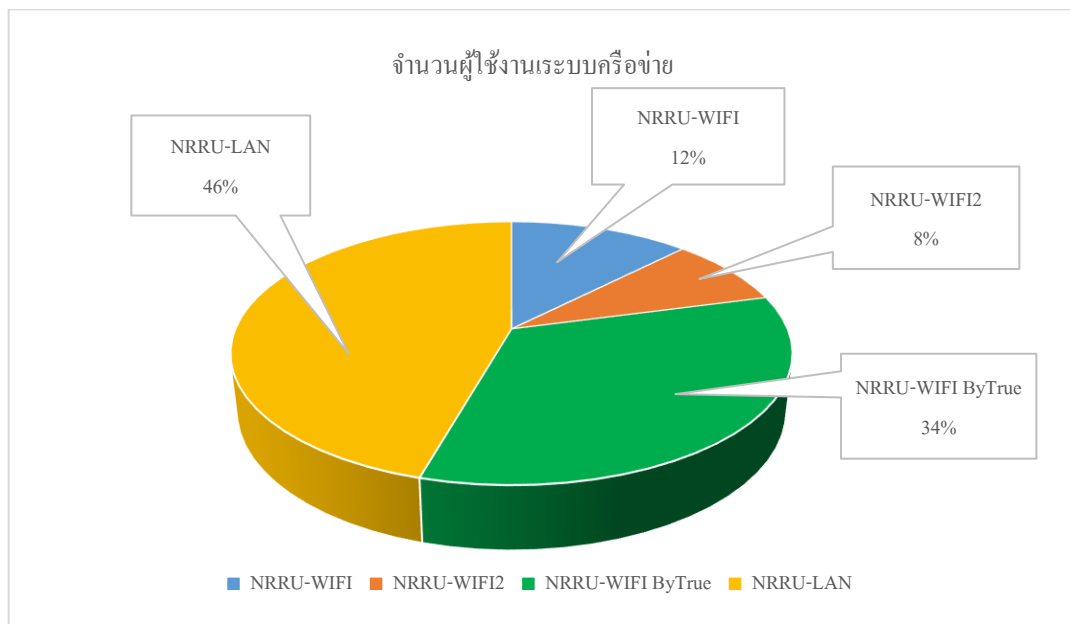


รายงานผลการปฏิบัติงานของหน่วยงานระบบเครือข่าย สำนักคอมพิวเตอร์
ประจำเดือนพฤษภาคม 2565

1. ข้อมูลจำนวนผู้ใช้งานระบบเครือข่าย

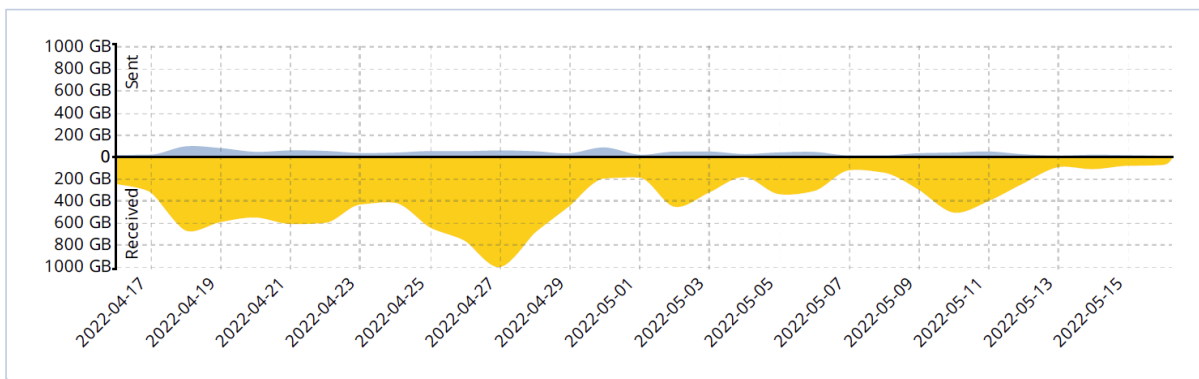
NRRU-WIFI จำนวนผู้ใช้งาน 2,830 คน	NRRU-WIFI2 จำนวนผู้ใช้งาน 1,934 คน	NRRU-WIFI ByTrue จำนวนผู้ใช้งาน 7,674 คน	NRRU-LAN จำนวนผู้ใช้งาน 10,422 คน
---	--	--	---



2. ข้อมูลการใช้งานระบบเครือข่าย

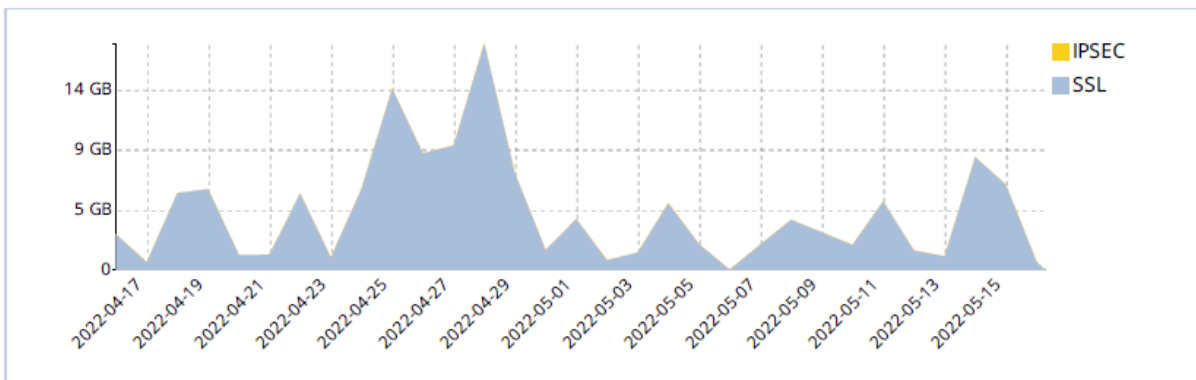
ข้อมูลการใช้งาน Bandwidth ของมหาวิทยาลัยระหว่างวันที่ 16 เมษายน – 17 พฤษภาคม 2565 พบว่ามี
การใช้งานสูงสุดในส่วนของการรับข้อมูลประมาณ 1000GB และในส่วนของการส่งข้อมูลประมาณ 150GB

Bandwidth Summary

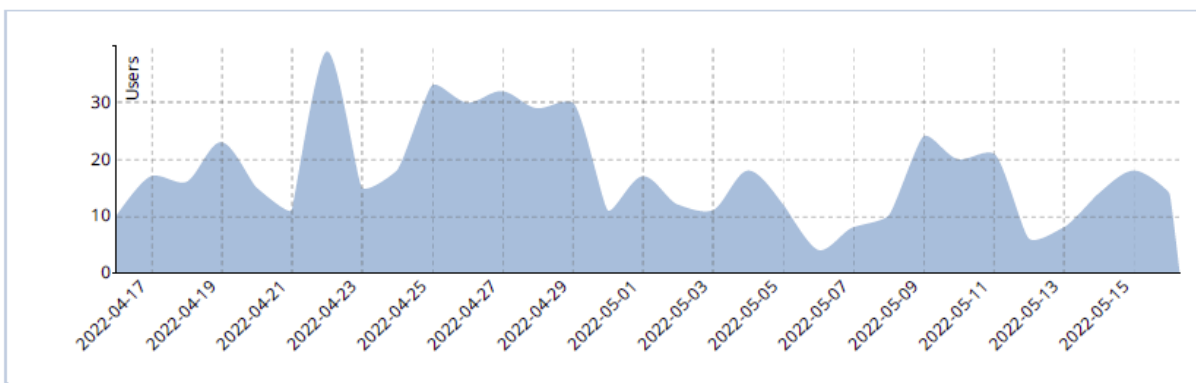


ข้อมูลผู้ใช้งาน VPN สูงสุดประจำเดือนพฤษภาคม 2565

VPN Traffic Usage Trend



VPN User Logins



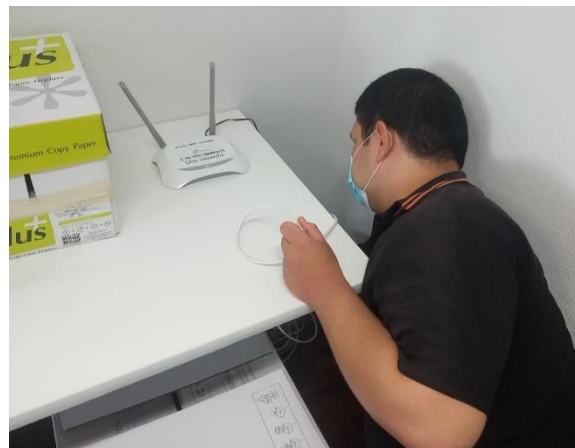
ข้อมูลการใช้งาน VPN ของมหาวิทยาลัยระหว่างวันที่ 16 เมษายน – 17 พฤษภาคม 2565 พบว่ามีการใช้งานสูงสุดประมาณ 21GB และมีจำนวนผู้ใช้งานประมาณ 40 ราย

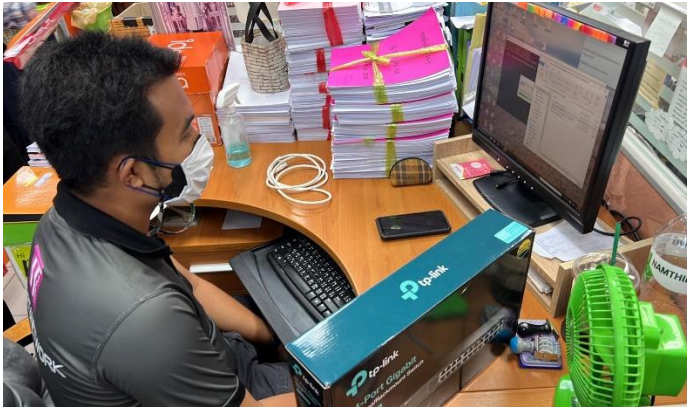
3.สรุปการดำเนินการระบบเครือข่าย

ลำดับที่	งานที่ปฏิบัติ	ผลการดำเนินงาน
1	ตรวจสอบและแก้ไขปัญหาระบบเครือข่ายใช้งานไม่ได้ที่คอนโดอาจารย์และเจ้าหน้าที่	ดำเนินการเรียบร้อย
2	ตรวจสอบและแก้ไขปัญหาระบบเครือข่ายใช้งานไม่ได้ที่บ้านพักเจ้าหน้าที่	ดำเนินการเรียบร้อย
3	ตรวจสอบและแก้ไขปัญหาระบบเครือข่ายใช้งานไม่ได้ที่กองคลัง อาคาร 9 ชั้น 1	ดำเนินการเรียบร้อย
4	ตรวจสอบและแก้ไขปัญหาโทรศัพท์ใช้งานไม่ได้ที่สถาบันวิจัยและพัฒนา อาคาร 9 ชั้น 4	ดำเนินการเรียบร้อย

ลำดับที่	งานที่ปฏิบัติ	ผลการดำเนินงาน
5	ตรวจสอบเครื่องปั่นไฟประจำเดือน	ดำเนินการเรียบร้อย
6	ตรวจสอบและแก้ไขปัญหาใช้งานระบบเครือข่ายบริเวณบ้านพักเจ้าหน้าที่	ดำเนินการเรียบร้อย
7	ตรวจสอบสถานะการใช้งานระบบคอมพิวเตอร์แม่ข่าย	ดำเนินการเรียบร้อย
8	ตรวจสอบสถานะการใช้งานระบบเครือข่าย	ดำเนินการเรียบร้อย
9	แก้ไขปัญหานักศึกษาเข้าลงชื่อเข้าใช้งานอินเทอร์เน็ตของมหาวิทยาลัยไม่ได้	ดำเนินการเรียบร้อย
10	แก้ไขปัญหานักศึกษาเข้าอีเมลของมหาวิทยาลัยไม่ได้	ดำเนินการเรียบร้อย
11	รีเซตรหัสผ่านอินเทอร์เน็ตให้นักศึกษา	ดำเนินการเรียบร้อย

4.ภาพประกอบงานที่ปฏิบัติ





5. ช่องทางการติดต่อสอบถามและการแก้ปัญหา

