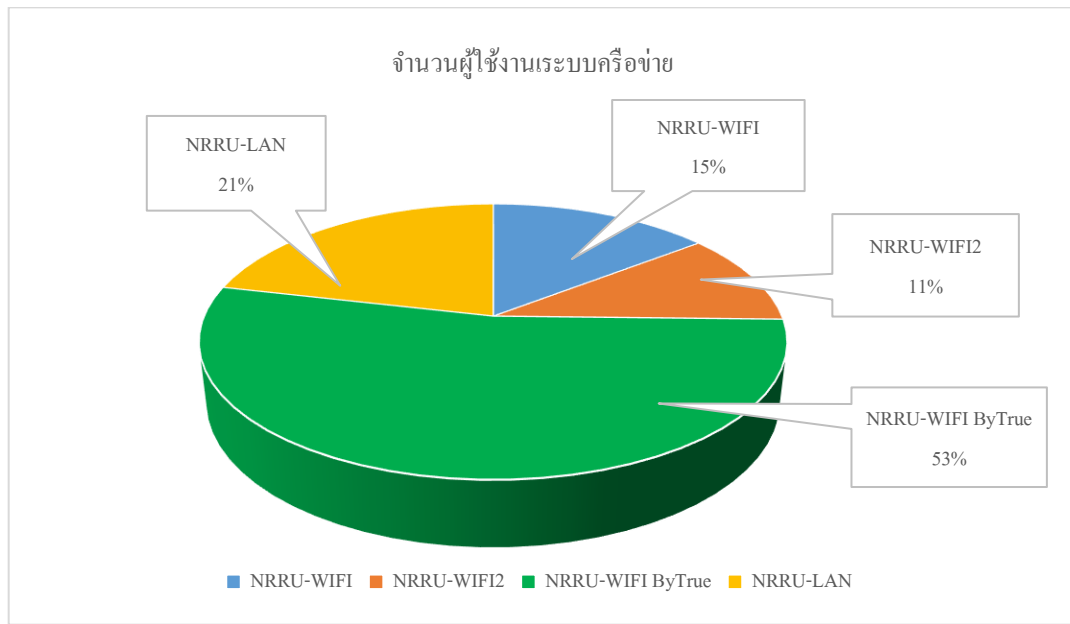


รายงานผลการปฏิบัติงานของหน่วยงานระบบเครือข่าย สำนักคอมพิวเตอร์  
ประจำเดือนเมษายน 2565

1. ข้อมูลจำนวนผู้ใช้งานระบบเครือข่าย

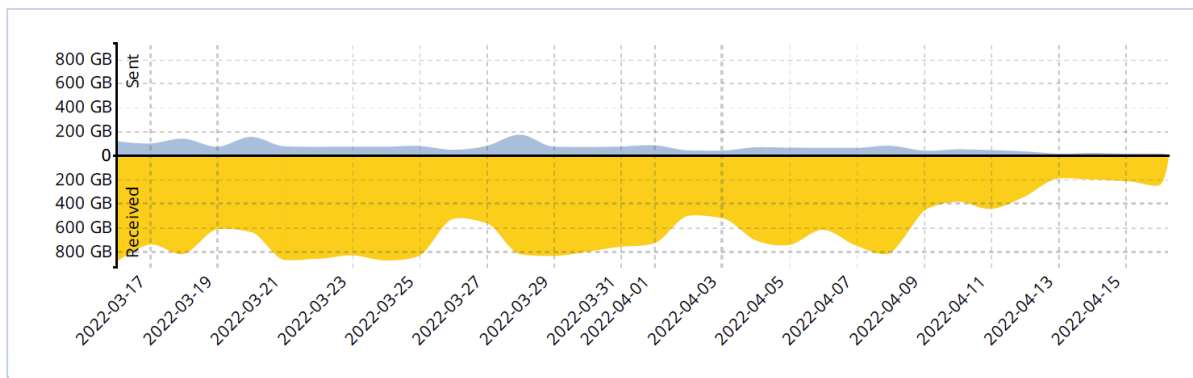
NRRU-WIFI จำนวนผู้ใช้งาน 1,268 คน	NRRU-WIFI2 จำนวนผู้ใช้งาน 1,013 คน	NRRU-WIFI ByTrue จำนวนผู้ใช้งาน 5,458 คน	NRRU-LAN จำนวนผู้ใช้งาน 4,726 คน
---	--	--	--



2. ข้อมูลการใช้งานระบบเครือข่าย

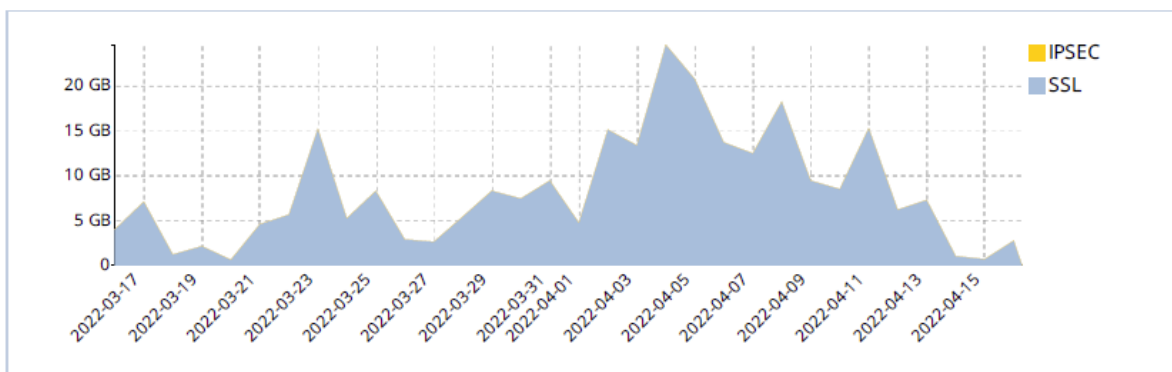
ข้อมูลการใช้งาน Bandwidth ของมหาวิทยาลัยระหว่างวันที่ 16 มีนาคม – 17 เมษายน 2565 พบว่ามีการใช้งานสูงสุดในส่วนของการรับข้อมูลประมาณ 970GB และในส่วนของการส่งข้อมูลประมาณ 190GB

Bandwidth Summary

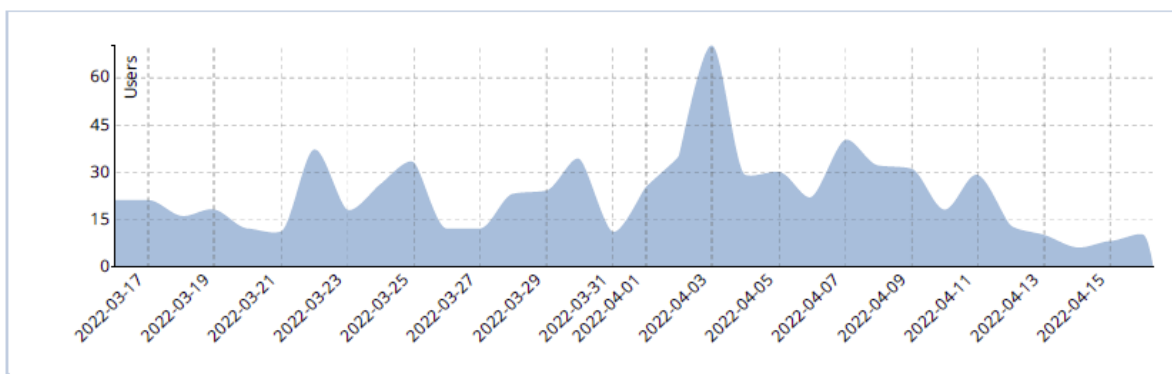


## ข้อมูลผู้ใช้งาน VPN สูงสุดประจำเดือนเมษายน 2565

VPN Traffic Usage Trend



VPN User Logins



ข้อมูลการใช้งาน VPN ของมหาวิทยาลัยระหว่างวันที่ 16 มีนาคม – 17 เมษายน 2565 พบว่ามีการใช้งานสูงสุดประมาณ 25GB และมีจำนวนผู้ใช้งานประมาณ 75 ราย

### 3.สรุปการดำเนินการระบบเครือข่าย

ลำดับที่	งานที่ปฏิบัติ	ผลการดำเนินงาน
1	ติดตั้งระบบเครือข่ายในการถ่ายทอดสด กิจกรรม Nurse NRRU open house	ดำเนินการเรียบร้อย
2	เดินสายโทรศัพท์ที่ใช้งานชั่วคราวที่สำนักวิทยบริการและเทคโนโลยีสารสนเทศ	ดำเนินการเรียบร้อย
3	ตรวจสอบและแก้ไขระบบเครือข่ายใช้งานไม่ได้ที่หอพักนักศึกษา	ดำเนินการเรียบร้อย
4	สำรวจระบบอินเทอร์เน็ตอาคารปฏิบัติการทักษะฝึกอาชีพเด็กสติปัญญาและออทิสติก ซึ่งอยู่บริเวณ ณ ศูนย์ฝึกปฏิบัติการ 100 ไร่	ดำเนินการเรียบร้อย

ลำดับที่	งานที่ปฏิบัติ	ผลการดำเนินงาน
5	ตรวจสอบเครื่องปั่นไฟประจำเดือน	ดำเนินการเรียบร้อย
6	ตรวจสอบและแก้ไขปัญหาใช้งานระบบเครือข่ายบริเวณบ้านพักเจ้าหน้าที่	ดำเนินการเรียบร้อย
7	ตรวจสอบสถานะการใช้งานระบบคอมพิวเตอร์แม่ข่าย	ดำเนินการเรียบร้อย
8	ตรวจสอบสถานะการใช้งานระบบเครือข่าย	ดำเนินการเรียบร้อย
9	แก้ไขปัญหานักศึกษาเข้าถึงชื่อเข้าใช้งานอินเทอร์เน็ตของมหาวิทยาลัยไม่ได้	ดำเนินการเรียบร้อย
10	แก้ไขปัญหานักศึกษาเข้าอีเมลของมหาวิทยาลัยไม่ได้	ดำเนินการเรียบร้อย
11	รีเซตรหัสผ่านอินเทอร์เน็ตให้นักศึกษา	ดำเนินการเรียบร้อย

#### 4.ภาพประกอบงานที่ปฏิบัติ



## 5.ช่องทางการติดต่อสอบถามและการแก้ปัญหา

