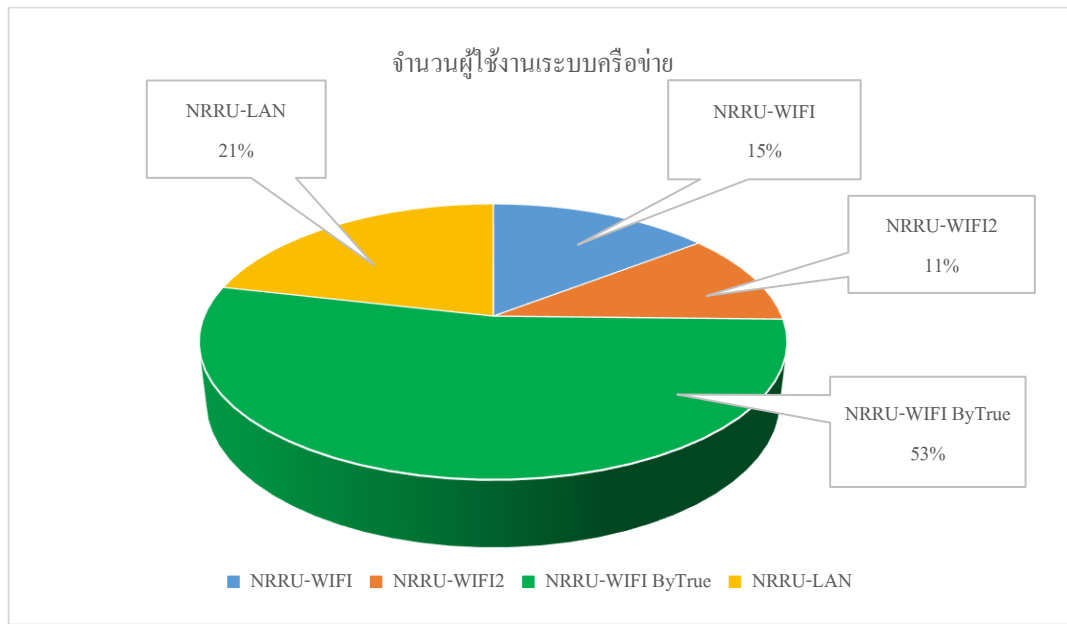


รายงานผลการปฏิบัติงานของหน่วยงานระบบเครือข่าย สำนักคอมพิวเตอร์
ประจำเดือนมีนาคม 2565

1. ข้อมูลจำนวนผู้ใช้งานระบบเครือข่าย

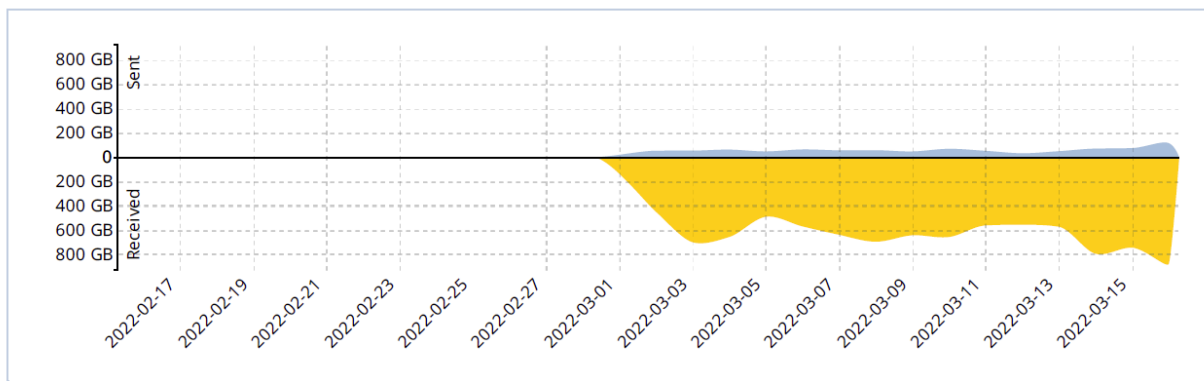
<p>NRRU-WIFI จำนวนผู้ใช้งาน 1,268 คน</p>	<p>NRRU-WIFI2 จำนวนผู้ใช้งาน 1,013 คน</p>	<p>NRRU-WIFI ByTrue จำนวนผู้ใช้งาน 5,458 คน</p>	<p>NRRU-LAN จำนวนผู้ใช้งาน 4,726 คน</p>
--	---	---	---



2. ข้อมูลการใช้งานระบบเครือข่าย

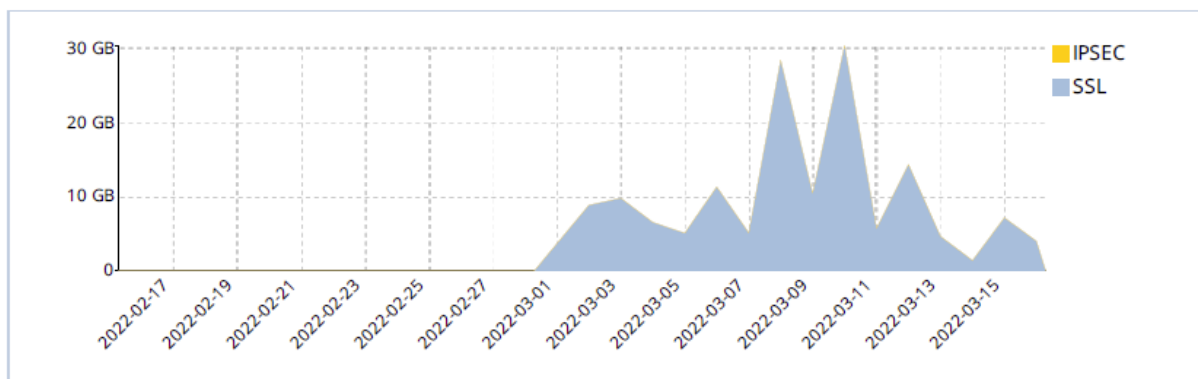
ข้อมูลการใช้งาน Bandwidth ของมหาวิทยาลัยระหว่างวันที่ 16 กุมภาพันธ์ – 17 มีนาคม 2565 พบว่ามีการใช้งานสูงสุดในส่วนของการรับข้อมูลประมาณ 900GB และในส่วนของการส่งข้อมูลประมาณ 100GB

Bandwidth Summary

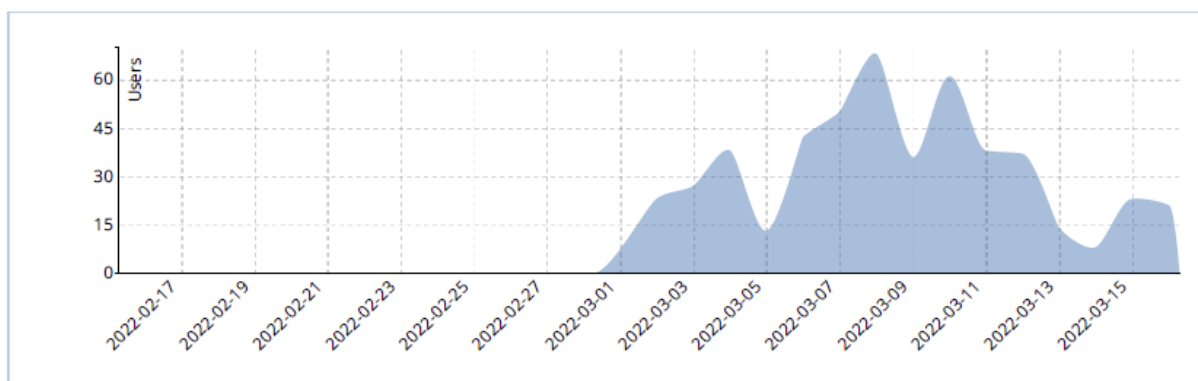


ข้อมูลผู้ใช้งาน VPN สูงสุดประจำเดือนมีนาคม 2565

VPN Traffic Usage Trend



VPN User Logins



ข้อมูลการใช้งาน VPN ของมหาวิทยาลัยระหว่างวันที่ 16 กุมภาพันธ์ – 17 มีนาคม 2565 พบว่ามีการใช้งานสูงสุดประมาณ 30GB และมีจำนวนผู้ใช้งานประมาณ 75 ราย

3.สรุปการดำเนินการระบบเครือข่าย

ลำดับที่	งานที่ปฏิบัติ	ผลการดำเนินงาน
1	ติดตั้งคอมพิวเตอร์และระบบเครือข่ายสำหรับบันทึกข้อมูลการสอบคัดเลือกบุคคลเข้าปฏิบัติงานในกองทัพบก ประจำปีการศึกษา 2565	ดำเนินการเรียบร้อย
2	ตรวจสอบเครื่องปั่นไฟประจำเดือน	ดำเนินการเรียบร้อย
3	ตรวจสอบและแก้ไขปัญหาใช้งานระบบเครือข่ายบริเวณบ้านพักเจ้าหน้าที่	ดำเนินการเรียบร้อย
4	ตรวจสอบสถานะการใช้งานระบบคอมพิวเตอร์แม่ข่าย	ดำเนินการเรียบร้อย
5	ตรวจสอบสถานะการใช้งานระบบเครือข่าย	ดำเนินการเรียบร้อย
6	แก้ไขปัญหานักศึกษาเข้าลงชื่อเข้าใช้งานอินเทอร์เน็ตของมหาวิทยาลัยไม่ได้	ดำเนินการเรียบร้อย

ลำดับที่	งานที่ปฏิบัติ	ผลการดำเนินงาน
7	แก้ไขปัญหานักศึกษาเข้าอีเมลของมหาวิทยาลัยไม่ได้	ดำเนินการเรียบร้อย
8	รีเซตรหัสผ่านอินเทอร์เน็ตให้นักศึกษา	ดำเนินการเรียบร้อย

4.ภาพประกอบงานที่ปฏิบัติ



5.ช่องทางการติดต่อสอบถามและการแก้ปัญหา

