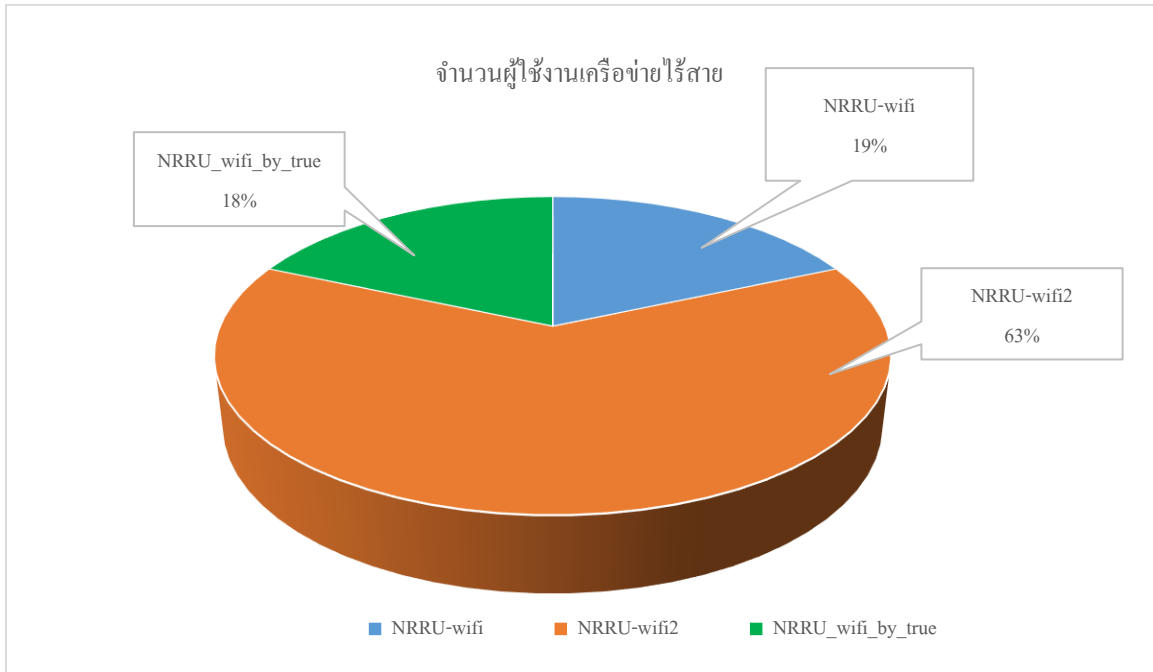


# รายงานผลการปฏิบัติงานของหน่วยงานระบบเครือข่าย สำนักคอมพิวเตอร์

ประจำเดือนมีนาคม 2564

## 1. ข้อมูลจำนวนผู้ใช้งานระบบเครือข่ายไร้สาย

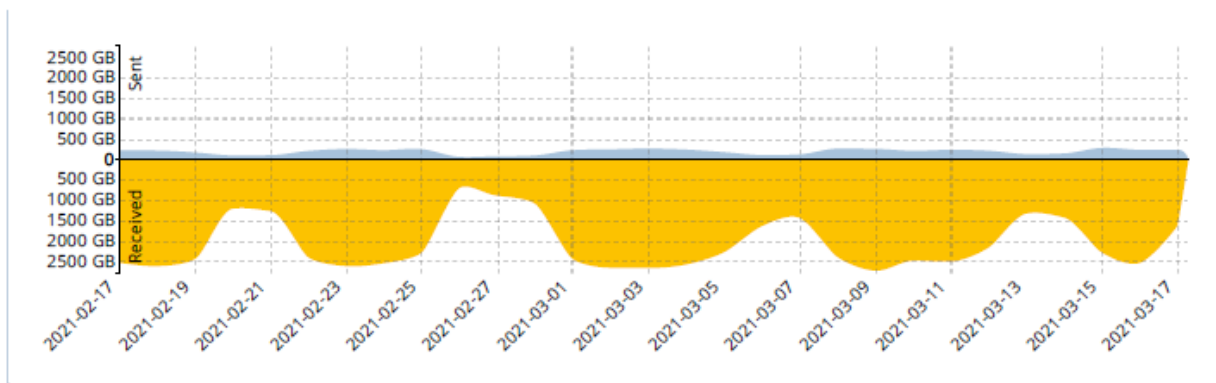
<b>Nrru-wifi</b> จำนวนผู้ใช้งาน 14,267 คน	<b>Nrru-wifi2</b> จำนวนผู้ใช้งาน 48,838 คน	<b>Nrru-wifi_by_true</b> จำนวนผู้ใช้งาน 14,267 คน
--	---	--



## 2. ข้อมูลการใช้งานระบบเครือข่าย

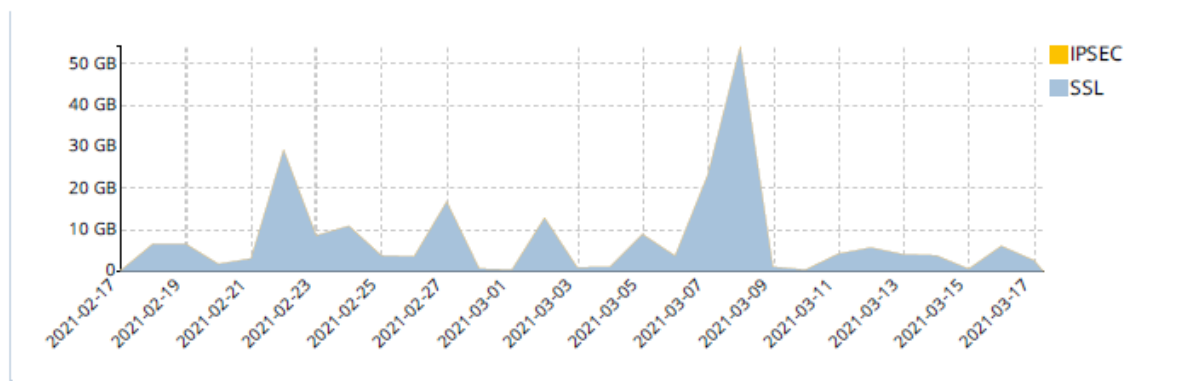
ข้อมูลการใช้งาน Bandwidth ของมหาวิทยาลัยระหว่างวันที่ 16 กุมภาพันธ์ – 17 มีนาคม 2564 พบว่ามีการใช้งานสูงสุดในส่วนของการรับข้อมูลประมาณ 2.7TB และในส่วนของการส่งข้อมูลประมาณ 300GB

### Bandwidth Summary

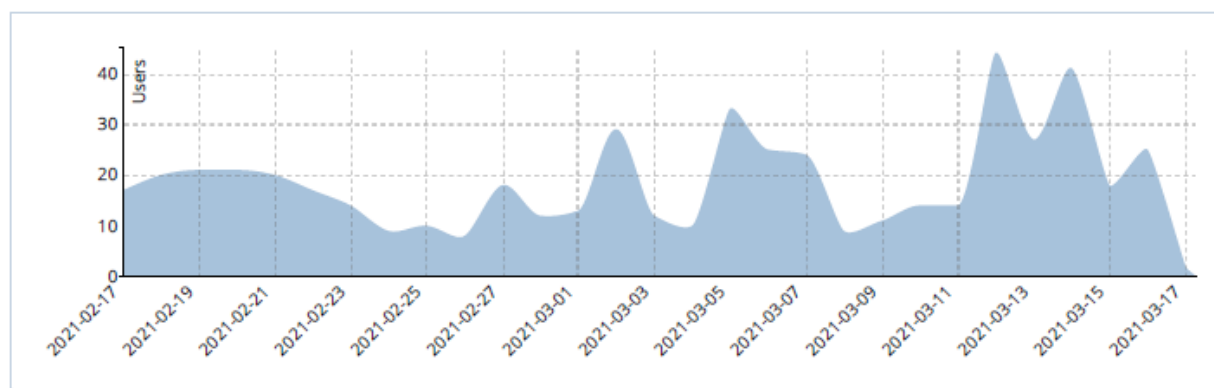


## ข้อมูลผู้ใช้งาน VPN สูงสุดประจำเดือนมีนาคม 2564

VPN Traffic Usage Trend



VPN User Logins



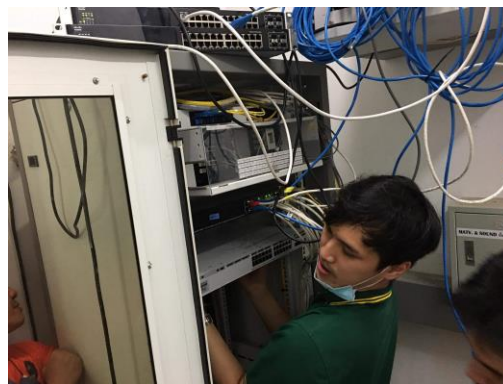
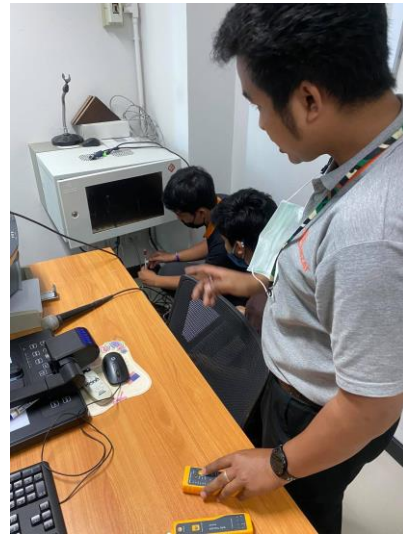
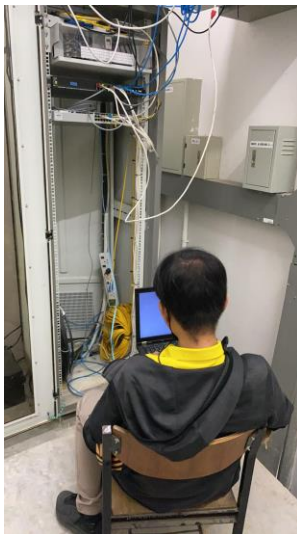
ข้อมูลการใช้งาน VPN ของมหาวิทยาลัยระหว่างวันที่ 16 กุมภาพันธ์ – 17 มีนาคม 2564 พบว่ามีการใช้งานสูงสุดประมาณ 55GB และมีจำนวนผู้ใช้งานประมาณ 50 ราย

### 3.สรุปการดำเนินการระบบเครือข่าย

ลำดับที่	งานที่ปฏิบัติ	ผลการดำเนินงาน
1	ย้าย Server	ดำเนินการเรียบร้อย
2	ตรวจสอบและแก้ไขระบบโทรศัพท์ใช้งานไม่ได้ โปรแกรมเทคโนโลยีอาหาร	ดำเนินการเรียบร้อย
3	เพิ่ม user นักศึกษา ป.บัณฑิต ป.โท และป.เอก ภาคเรียนที่ 2/2563 สำหรับใช้งานอินเทอร์เน็ตของมหาวิทยาลัย	ดำเนินการเรียบร้อย
4	ตั้งค่าระบบโทรศัพท์ หมายเลขโทรศัพท์ 2332 สำนักวิทยบริการและเทคโนโลยีสารสนเทศ	ดำเนินการเรียบร้อย
5	รีเซตรหัสผ่านอินเทอร์เน็ตของมหาวิทยาลัยให้นักศึกษาและบุคลากร	ดำเนินการเรียบร้อย

ลำดับที่	งานที่ปฏิบัติ	ผลการดำเนินงาน
6	เป็นวิทยากรให้ความรู้ เรื่องการตั้งค่า Router Wireless	ดำเนินการเรียบร้อย
7	ตรวจสอบและแก้ไขระบบเครือข่ายใช้งานไม่ได้ งานพัสดุ อาคาร 9 ชั้น 5	ดำเนินการเรียบร้อย
8	ตรวจสอบและแก้ไขระบบเครือข่ายใช้งานไม่ได้ บัณฑิตวิทยาลัย อาคาร 9 ชั้น 8	ดำเนินการเรียบร้อย
9	ตรวจสอบและแก้ไขระบบเครือข่ายใช้งานไม่ได้ สำนักงานคณะมนุษยศาสตร์และสังคมศาสตร์ อาคาร 36 ชั้น 2	ดำเนินการเรียบร้อย
10	ตรวจสอบและแก้ไขระบบเครือข่ายใช้งานไม่ได้ สำนักงานคณะสาธารณสุขศาสตร์ อาคาร 38ชั้น 2	ดำเนินการเรียบร้อย
11	ตั้งค่า Access Point อาคาร 9 ชั้น 2	ดำเนินการเรียบร้อย
12	ตั้งค่า Access Point อาคารเทคโนโลยีอาหาร	ดำเนินการเรียบร้อย

#### 4.ภาพประกอบงานที่ปฏิบัติ



## 5.ช่องทางการติดต่อสอบถามและการแก้ปัญหา

